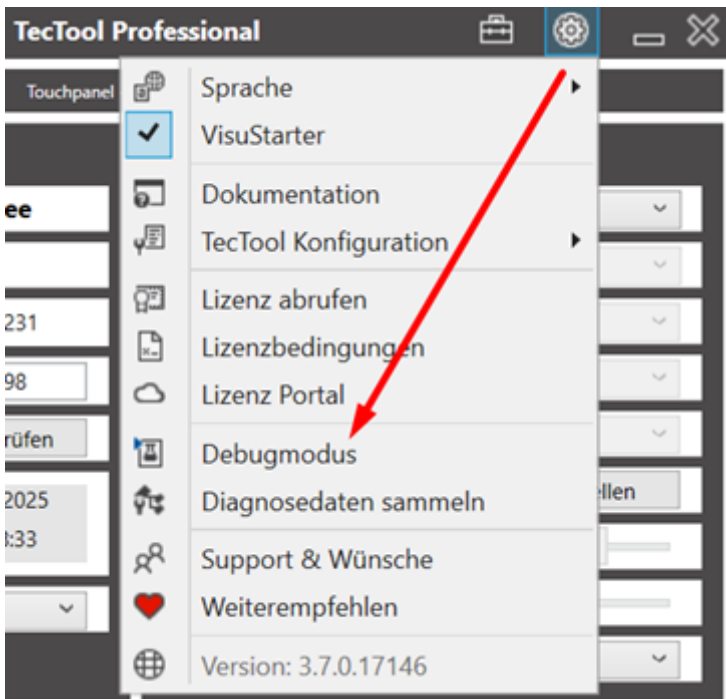


Fehlersuche

Sollte wiedererwarten das TecTool einmal nicht einwandfrei funktionieren, gehen Sie bitte wie folgt vor:

Aktivieren Sie im Einstellungsmenü den Debug-Modus und speichern Sie die Einstellungen. Danach startet das TecTool im Debug-Modus.



Kontrollieren Sie, ob „DEBUG-MODUS AKTIV“ in der Kopfzeile angezeigt wird.



Das TecTool erfasst nun alle Aktionen und Ereignisse.

Stellen Sie den Fehler nach, klicken anschließend auf „Diagnosedaten sammeln“ und senden Sie die Datei mit einer Fehlerbeschreibung an unser Helpdesk unter <https://helpdesk.SmartHomeTools.de>.

Revision #4

Created 17 January 2025 09:32:22 by Unhye Lee

Updated 17 January 2025 23:35:37 by Benjamin Schneider