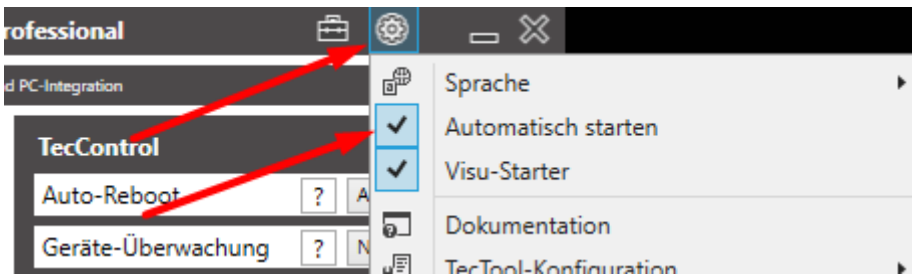


Automatischer Programmstart

Damit das TecTool vollständig auf dem System funktionieren kann, ist es notwendig, dass es **automatisch bei Systemstart** gestartet wird. Beim ersten Programmstart richtet das TecTool dies automatisch ein. Sollte das nicht gewünscht sein, können Sie dies jederzeit über die Programmoberfläche deaktivieren.



Revision #10

Created 2025-01-15 11:23:17 UTC by Benjamin Schneider

Updated 2026-01-07 14:57:49 UTC by Benjamin Schneider