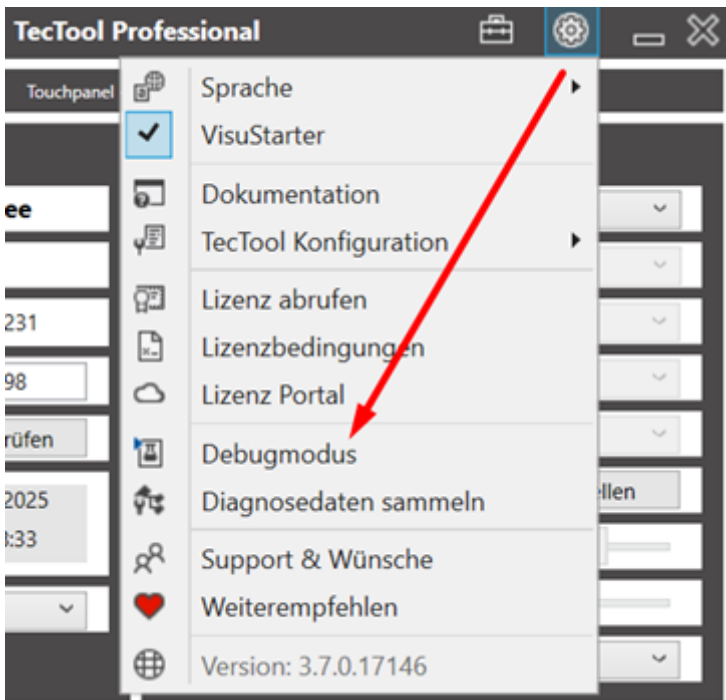


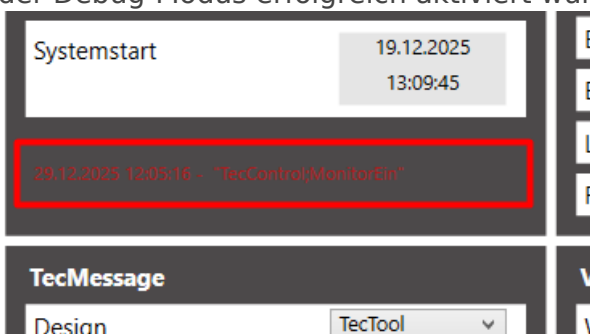
Fehlersuche

Sollte wieder erwarten das TecTool einmal nicht einwandfrei funktionieren, gehen Sie bitte wie folgt vor:

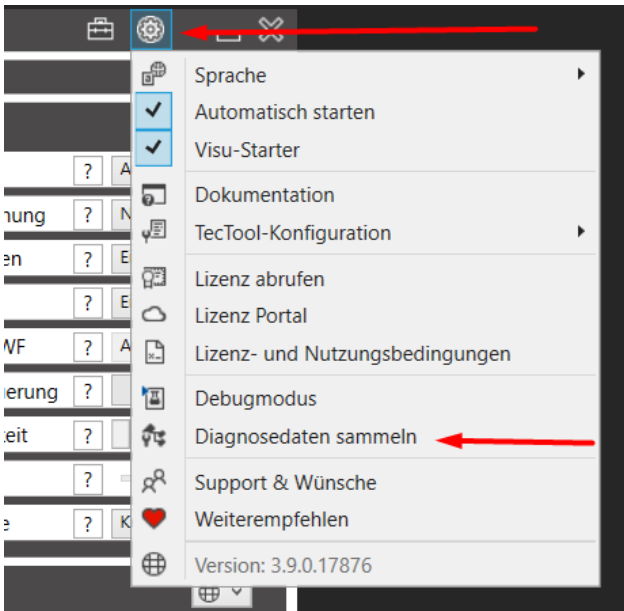
1. Aktivieren Sie im Einstellungsmenü den Debug-Modus und speichern Sie die Einstellungen. Danach startet das TecTool im Debug-Modus.



2. Kontrollieren Sie, dass die Telegrammanzeige nun in rot dargestellt wird. Das zeigt, dass der Debug-Modus erfolgreich aktiviert wurde.



3. Stellen Sie den Fehler nach, klicken anschließend auf „**Diagnosedaten sammeln**“ und senden Sie die Datei mit einer Fehlerbeschreibung an unser Helpdesk unter <https://helpdesk.SmartHomeTools.de>.



Revision #6

Created 2025-01-17 09:32:22 UTC by Unhye Lee

Updated 2025-12-29 11:08:17 UTC by Benjamin Schneider