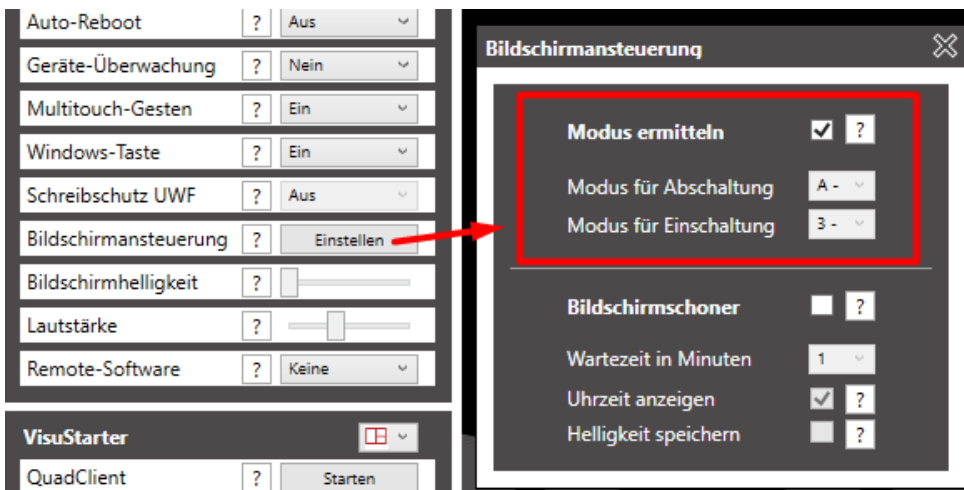


Monitor / Display / Touch

Mit den nachfolgenden Befehlen können Sie den **Bildschirm automatisiert einschalten** bzw. wecken. Wichtig ist hierbei, dass das System nicht in den Standby-Modus wechselt und nur den Monitor nach Zeit abschaltet.

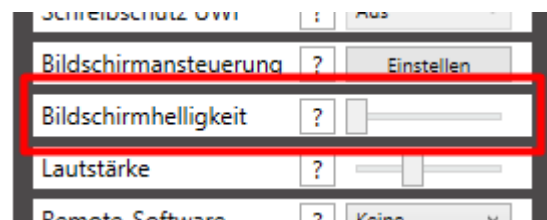
„TecControl;MonitorEin“	Aktiviert das Display.
„TecControl;MonitorAus“	Schaltet das Display ab.

Sollten die Funktionen nicht Arbeiten, können Sie weitere Ansteuerungsmöglichkeiten versuchen. Das TecTool versucht die passenden Modi selbstständig auszuwählen. In Einzelfällen kann es vorkommen, dass die Ansteuerung nicht möglich ist.



Die **Helligkeit** kann wie folgt gesteuert werden:

„TecControl;DisplayHelligkeit;100“	Stellt die Helligkeit des Monitors ein. Als Wert ist 0-100 möglich.
------------------------------------	---



Die **Gestensteuerung**, die z.B. das Verlassen einer Visualisierung ermöglicht, kann wie folgt bedient werden:

„TecControl;WischgesternEin“	Aktiviert die Wischgesten.
------------------------------	----------------------------

„TecControl;WischgestenAus“

Deaktiviert die Wischgesten.

Auto-Reboot	?	Aus	▼
Geräte-Überwachung	?	Nein	▼
Multitouch-Gesten	?	Ein	▼
Windows-Taste	?	Ein	▼
Schreibschutz UWF	?	Aus	▼

Revision #9

Created 2025-12-27 20:09:06 UTC by Benjamin Schneider

Updated 2025-12-28 22:36:21 UTC by Benjamin Schneider